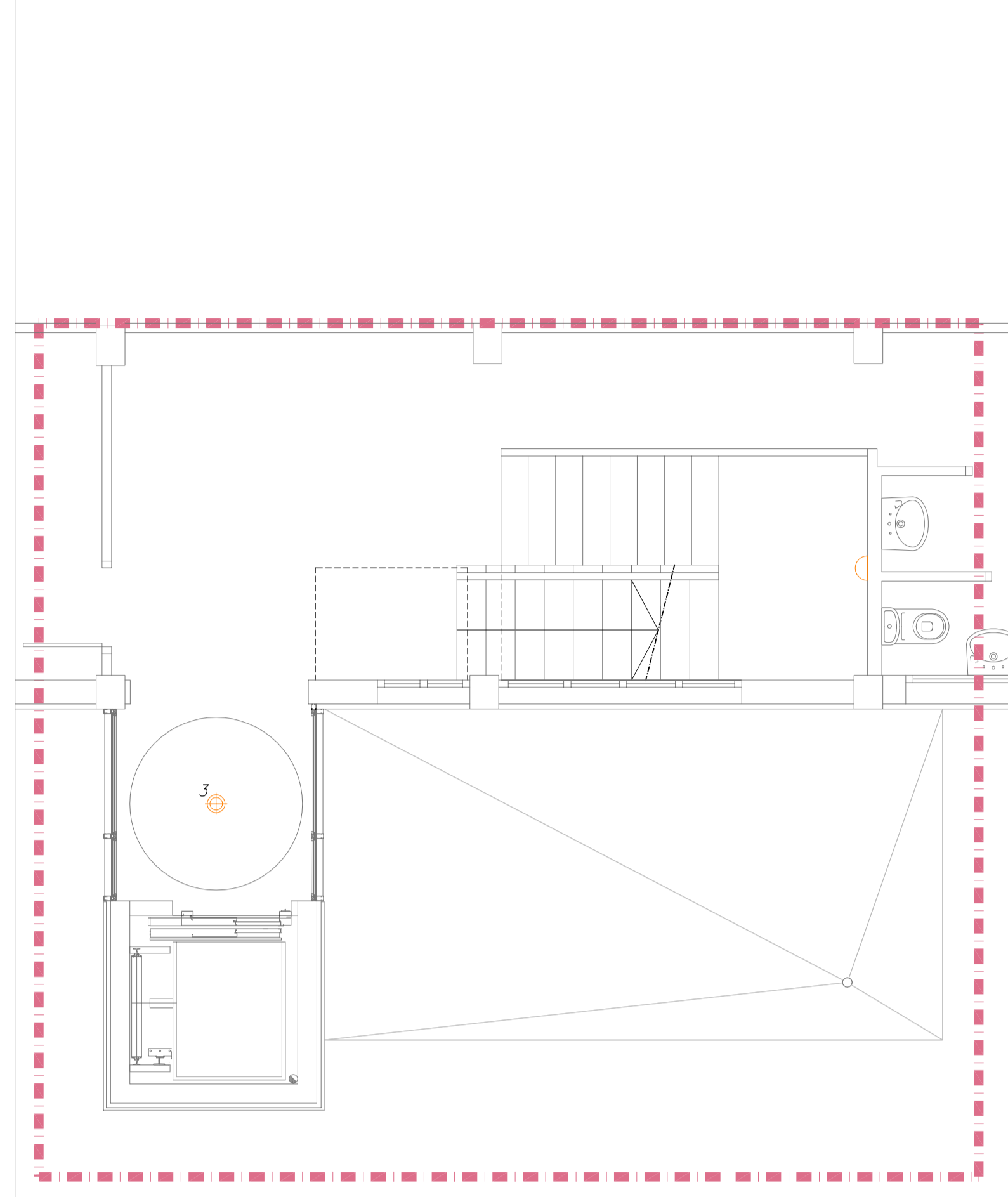
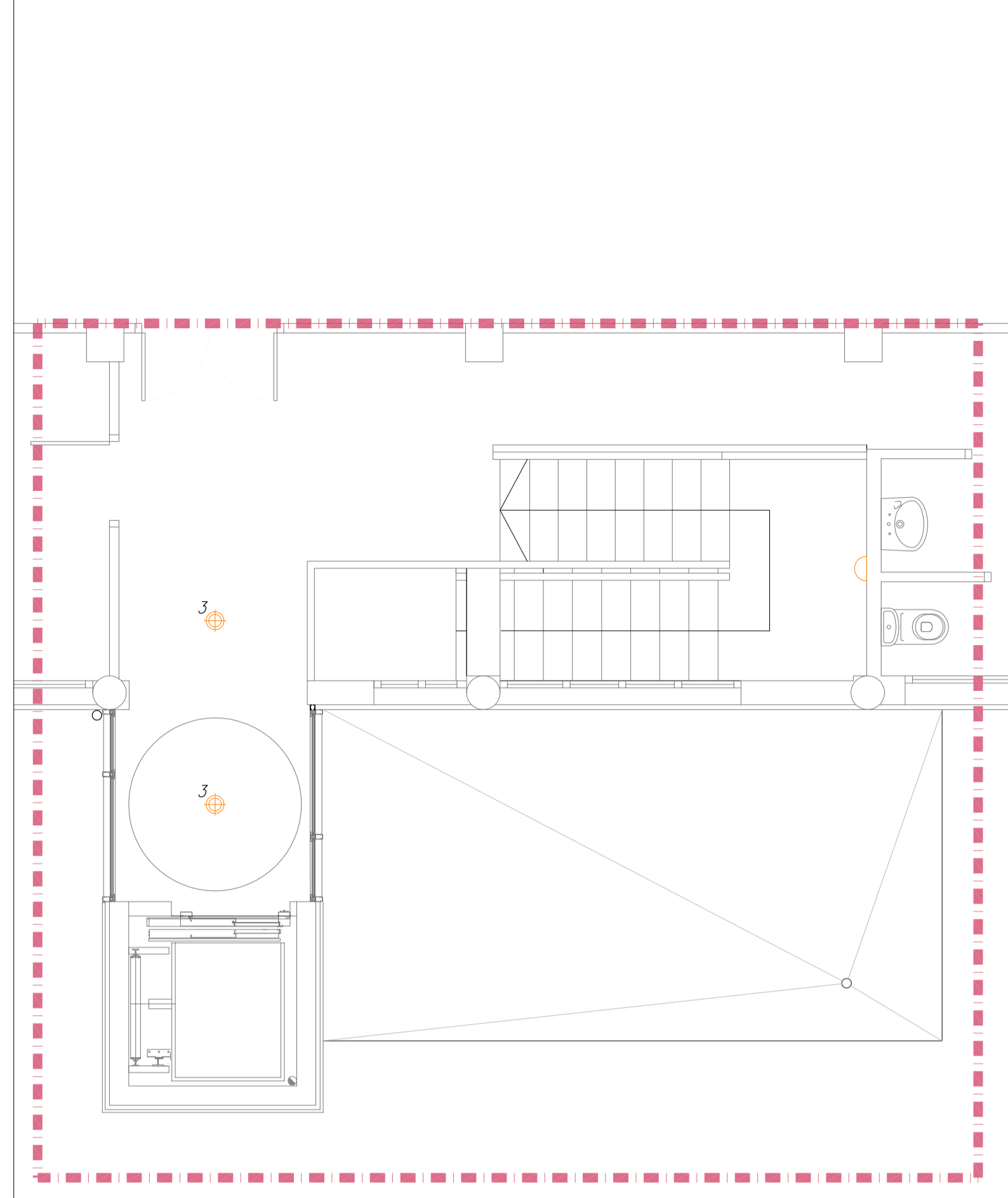


planta baja



planta primera



planta segunda

### INSTALACION ELECTRICA INSTALAZIO ELEKTRIKOA

Contador. Kontadoreak.	Enchufe de 16 amperios a usos generales. 16 amperiotako enbueak erabilera orokorrekoak.	Enchufe de 16 amperios a lavatorio y lavavajillas. 16 amperiotako enbueak garbigailu eta ontzi-garbigailurako.	Enchufe de 25 amperios a baño y cocina. 25 amperiotako enbueak.
Cuadro general de distribución. Banaketa koadro orokorra.	Timbre. Tarteko.	Enchufe de 25 amperios a cocina. 25 amperiotako enbueak.	Punto de luz para temporero. Temporero argi puntua.
Timbre. Tarteko.	Enchufe de 16 amperios a lavatorio y lavavajillas. 16 amperiotako enbueak.	Punto de luz para temporero. Temporero argi puntua.	Fluorescente 2 x 58 w fluorescente.
Enchufe de 16 amperios a lavatorio y lavavajillas. 16 amperiotako enbueak.	Enchufe de 16 amperios a lavatorio y lavavajillas. 16 amperiotako enbueak.	Punto de luz para temporero. Temporero argi puntua.	Fluorescente 2 x 58 w fluorescente.

**NOTA**

los interruptores y pulsadores de alarma serán mecanismos accionables:

- siluados a altura entre 80 y 120 cm
- distancia a encuentros en ración 35 cm mínimo
- tienen contraste cromático respecto al entorno
- no se admiten interruptores de giro y palanca

### INCENDIOS SUTEAK

Extintor 21A-113B. Extintoreak.	Alumbrado de emergencia serie ARGOS N6-TCA/260 lm. Lentziotarako argiak.
Alumbrado de emergencia serie ARGOS M5-TCA/165 lumen. Lentziotarako argiak.	Alumbrado de emergencia serie HYDRA C3/145 lumen. Lentziotarako argiak.
Alumbrado de emergencia serie ARGOS M2/NA 80 lumen. Lentziotarako argiak.	Salida. Itxiera.

### SANEAMIENTO UR ZIKINAK

Red de saneamiento fecales. Ur-zikin sareak.	Red de aguas pluviales. Euri sareak.	Conducto de A. Fecales enterrado. Lurperututako ur-zikinaren hodia.
Conducto de A. Fecales enterrado. Lurperututako euriaren hodia.	Conducto de drenaje. Drenajearen hodia.	Conducto de drenaje. Drenajearen hodia.
Conducto de drenaje. Drenajearen hodia.	Conducto de drenaje. Drenajearen hodia.	Conducto de drenaje. Drenajearen hodia.
Conducto de drenaje. Drenajearen hodia.	Conducto de drenaje. Drenajearen hodia.	Conducto de drenaje. Drenajearen hodia.

**ASG** Arqueta separadora de grasas (AñB en cm).  
Koipea banatzeko kuleteta (AñB zm-tan).

**A.P.** Arqueta de A. Pluviales (AñB en cm).  
Euriaren kuleteta (AñB zm-tan).

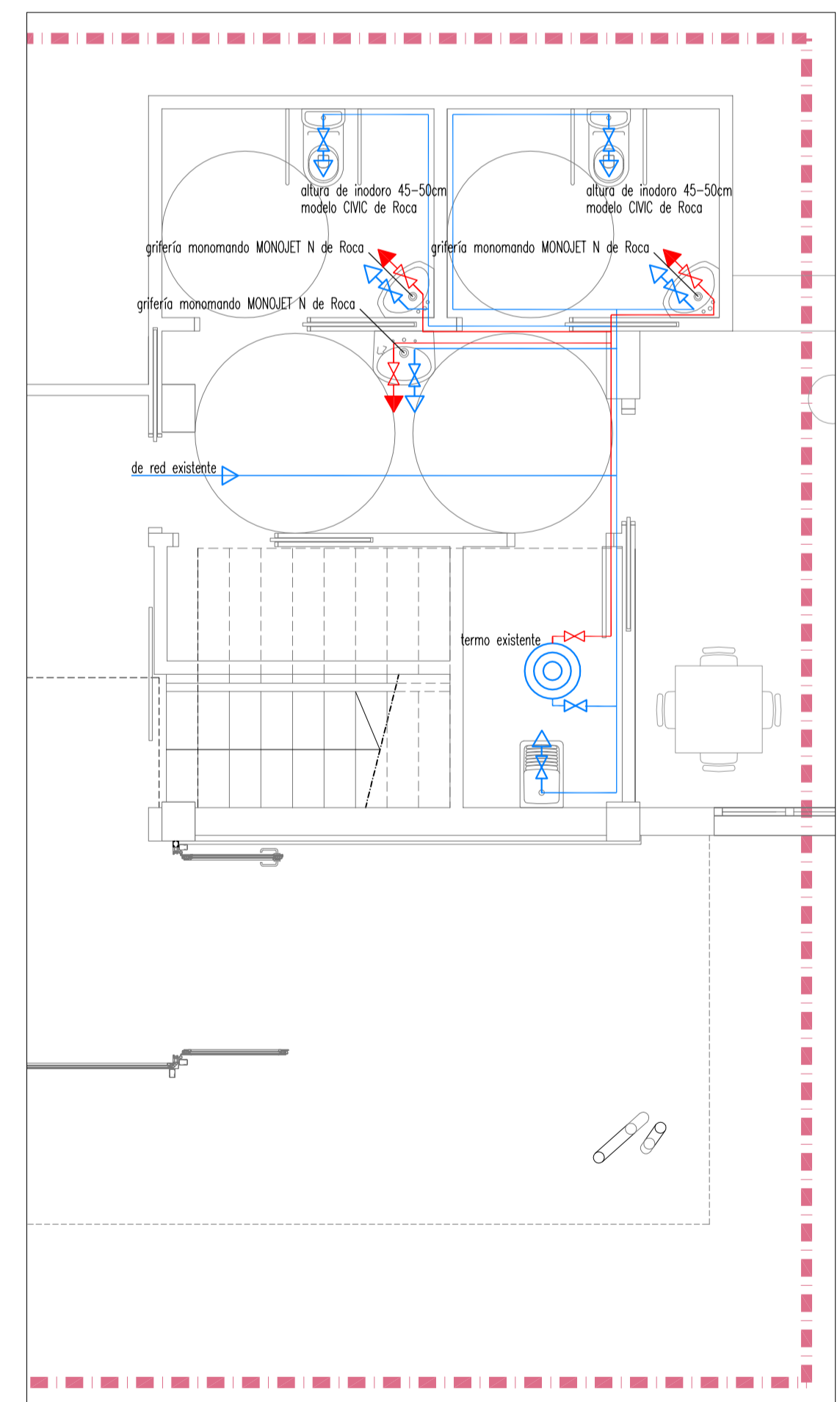
### FONTANERIA ITURGINTZA

Armario de control. Kontrol-armaria.	Grillo de AF, colocado. Ur hoztaren kanila.
Llave de corte exterior. Irpinatik gilitza erokorra.	Grillo de ACS, colocado. Ur berorren kanila.
Contador individual. Banakako kontadoreak.	Termo acumulador eléctrico. termo-gordagailu elektrikoa.
Canalización de AF. Hodieria,UH.	Montante de AF (ø en pulg). Ur hoztaren muntajo.
Canalización calorifugada ACS. Isolatutako hodieria UB.	Montante de ACS (ø en pulg). Ur berorren muntajo.
Llave de paso colocada. Itxeko gilitza.	Red de las placas solares. Eguzki plaka sareak.
Válvula de retención colocada. Gelditzeko babulak.	

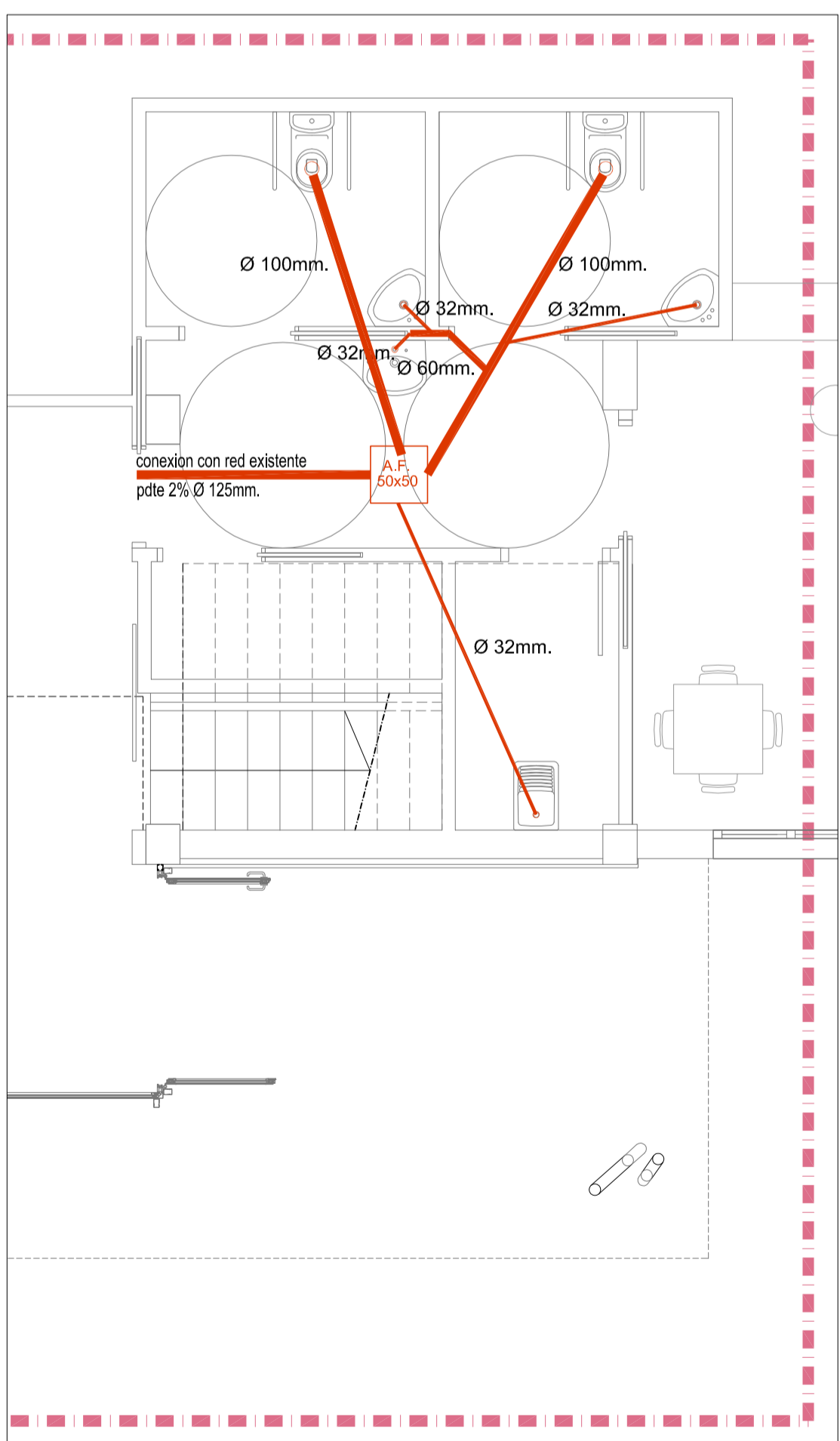
**NOTAS**

- separación mínima entre conductos de agua fría y caliente: 4cm
- los tuberías deben ir por debajo de cualquier canalización o elemento que contenga dispositivos eléctricos o electrónicos, así como de cualquier res de telecomunicaciones, guardando una distancia en paralelo de al menos 30cm.
- separación mínima entre conductos de agua y gas: 3cm
- material de conducciones: polietileno reticulado

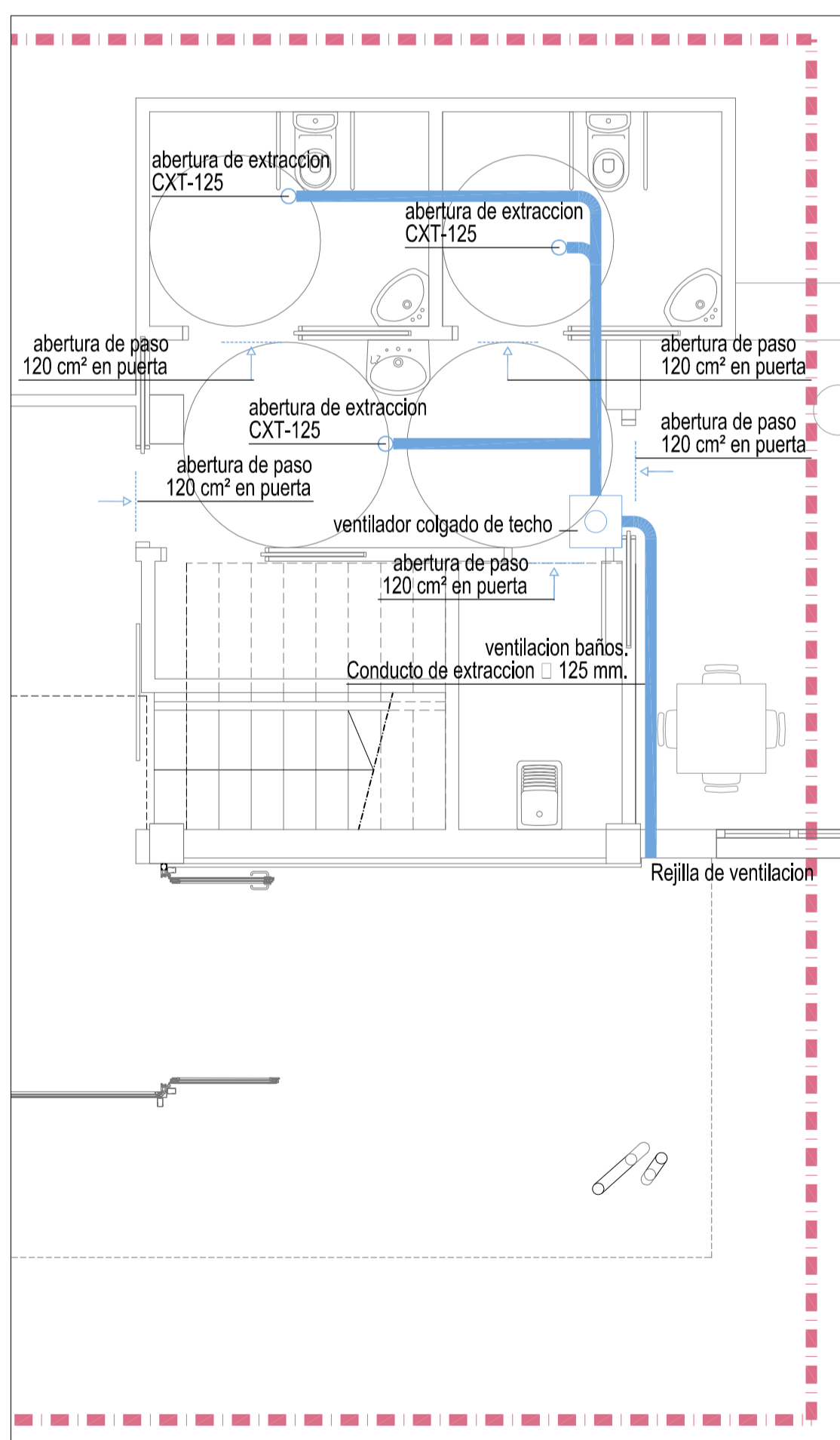
DIMETRO DE CORTADO:	DIKURTAREN DIMETROAK:
Lavabo / Kasketa	12 mm
Inodoro / Komuna	12 mm
Bide / Bideta	12 mm
Ducha / Duta	20 mm
Fregadero / Horroska	12 mm
Lavadora / Garbigailu	20 mm
Lavavajillas / Dintzi-garbigailu	12 mm



Fontanería planta baja



Saneamiento planta baja



Ventilación planta baja

## REFORMA DE ACCESOS A ATXULONDO KULTUR ETXEA. ZIZURKIL.

### ATXULONDO KULTURETXEKO SARREREN ERABERRITZE LANAK. ZIZURKIL.

GAUZATZEKO PROIEKTU BATERATUA PROYECTO DE EJECUCIÓN REFUNDIDO

oinplanoa plano Intalakuntzak instalaciones IN-1 eskala 1/50

ZIZURKILGO UDALA

abril 2015 apirilak

**U3EE** urarte bolibar errasti ezakiza arkitektoak s.l.p.

Angel Uriarte arkitektoa

Inaki Bolibar arkitektoa

Amalia Errasti arkitektoa

Aitor Ezeiza arkitektoa